

Promae Srl



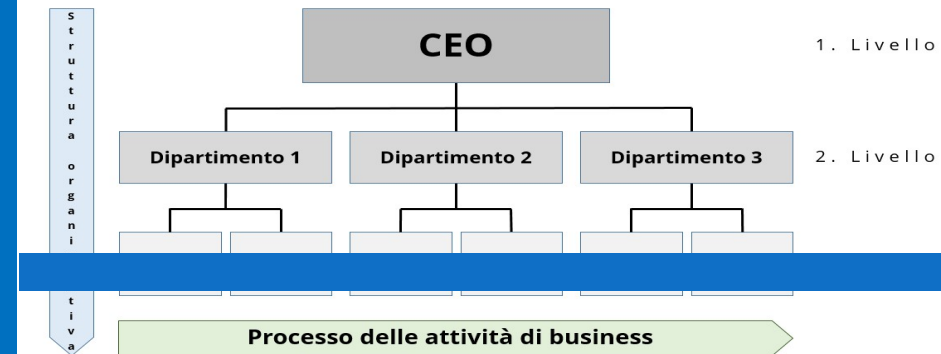
**\* Ambito di applicazione:**

Aziende che hanno la necessità di rivedere la propria organizzazione, strategia industriale e processi, dalla definizione del piano gamma prodotto allo start of production

**\* Risultato atteso:**

Configurazione organizzativa, ruoli e responsabilità, costi della struttura, competenze tecniche e manageriali di breve medio e lungo termine

# Organizzazione e processi



Promae Srl

## Organizzazione e processi

### *Benefici e competitor*

#### Benefici diretti:

Riduzione Time To Market e  
Costi della non qualità  
Riduzione numero e costo  
modifiche e costo del prodotto  
Riduzione Total Cost of  
Ownership e costo dei processi  
Eliminazione attività a scarso  
valore aggiunto  
Make or Buy strategico

#### Benefici indiretti

Miglioramento della Customer  
Satisfaction  
Miglioramento della capacità  
di controllare i processi

#### Benefici qualitativi

Struttura costruita con il  
coinvolgimento degli attori  
dei processi, seguendo un  
piano con risultati nel breve,  
medio e lungo termine

#### Tempo di ritorno dei benefici

In funzione della della  
complessità e delle dimensioni  
dell'azienda (comunque  
programma poliennale)

#### Competitor

Piccole e medie società, di  
consulenza e Big Four, Sw  
provider (SAP, Oracle)

Promae Srl

## Organizzazione e processi

### Punti di forza e *Referenze*

#### Punti di forza

Capacità di gestire progetti complessi a livello internazionale

Competenze di metodo e di Industry

Modalità di approccio coinvolgente

Metodologie e tecniche ampiamente standardizzate e sperimentate

Progetti «taylor made»: approccio guida personalizzato per ogni incarico in funzione di:  
Cultura,  
Strategie e Contingenze,  
Organizzazione  
Sistemi del cliente

- Ex Fiat Group (FCA, Iveco, Magneti Marelli, Teksid, Ferrari, FPT Industrial, CNH)
- Pininfarina
- Piaggio/Aprilia/Guzzi
- Fantic
- Fincantieri
- Alenia Aeronautica
- Alenia Spazio
- Beretta Armi
- Safilo
- Kering
- Bauli
- Ferrero
- Barilla
- DB Schenker
- Zambon